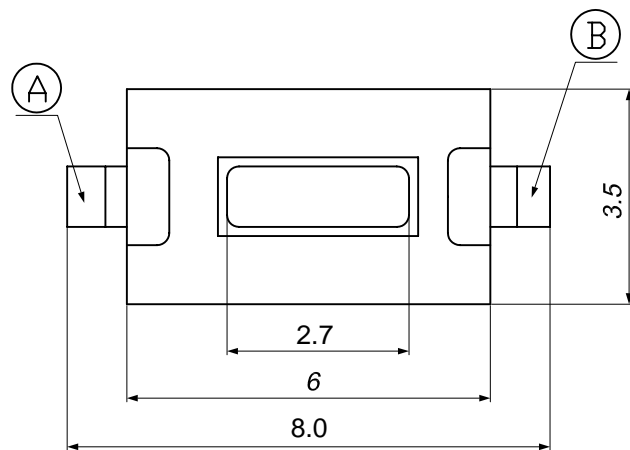
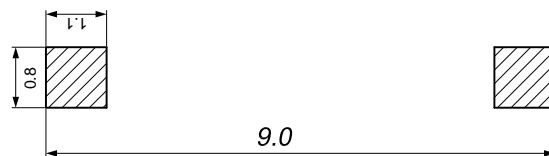
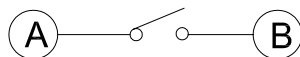


1. Rating: DC12V 50mA.
2. Travel: 0.25 ± 0.1 mm.
3. Operating Force: $\text{---} \pm 30$ gf.
4. Contact Resistance: $50 \text{ m}\Omega$ Max.
5. Life: 50,000 Cycles Min.



电路简图
SCHEMATIC



印制线路板
Recommended P.C.B layout

5	盖板	铁	—	镀铜锡
4	按钮	PPA	白	—
3	弹片	覆银铜	—	进口
2	基座	PPA	白	—
1	嵌件	黄铜	—	镀银
序号 NO.	名称 DESCRIPTION	材料 MATERIAL	颜色 COLOR	备注 REMARK

HADFU ELECTRONCS TECHNOLOGY CO.,LTD			
CUSTOMER COPY	名稱 TITLE: 外形: 3*6mm 贴片轻触开关		
型號 TYPE NO.	TD-11XA		
料號 PART NO.(OLD)			
圖號 DRAWING NO.	A 狀態碼	\TSTP36H_审014	
SCALE	5:1	UNIT	mm A4

						Angle	±2'	DRAW	繪圖員		
						30~	±0.5	DESIGN	設計		
						10~30	±0.3	CHECH	校閱		
						~ 10	±0.15	APPRO.	承認		
工程變更通知單 ECN(DCN) NO.	版次 REV	日期 DATE	說明 DESCRIPTION	改變 CHANGE	承認 APPRO.	GENERAL TOLERANCE UNLESS OTHERWISE NOTED					